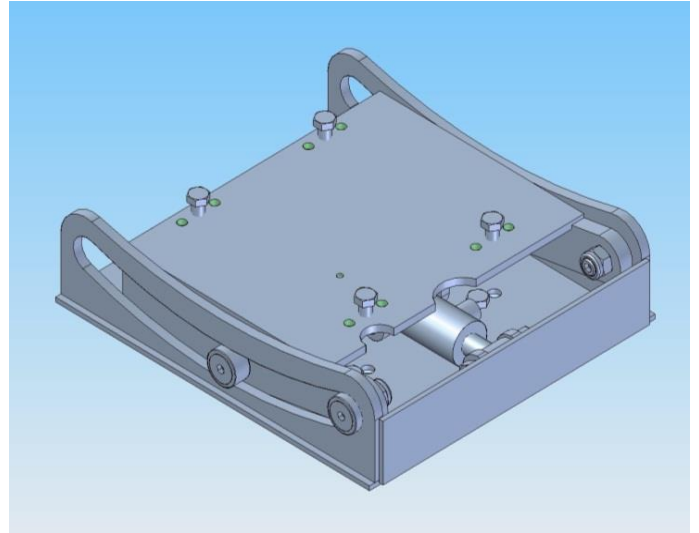


# Herzog

## Sitzneigeplatte für Hangmaschinen

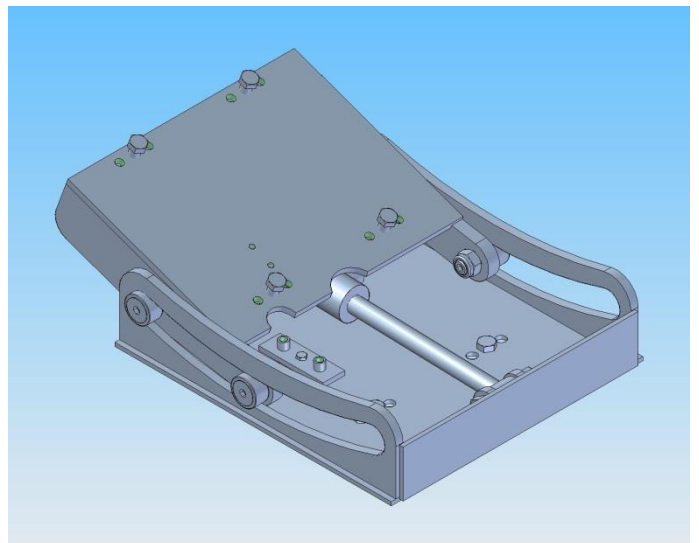
### Einbausatz Sitzneigeplatte HERZOG:

- Hydraulische Sitzneigeplatte, bis 20° neigbar
- Einbau zwischen Fahrersitz und Kabinenboden
- Elektrische Handbetätigung am Fahrersitz
- Die Sitzneigeplatte ermöglicht eine ergonomische, weniger ermüdende, Sitzposition bei Arbeiten im Steilhang.
- Einbausatz bestehend aus Sitzneigeplatte und Einbaubeschreibung. Zusätzlich wird ein Hydraulikventil an der Unterseite des Kabinenbodens verbaut. Für die Hydraulikverbindung zum Stellzylinder müssen zwei Löcher mit  $\varnothing$  18mm durch den Kabinenboden gebohrt werden.



### Technische Voraussetzungen des Fahrzeugs:

- Hydraulikdruck für Stellzylinder: max. 30 bar (Hydraulikdruck darf in der Fahrkabine aus Sicherheitsgründen nicht höher sein → Vorschrift).
- Die Montagezeit der Sitzneigeplatte beträgt ca. 6-8 Arbeitsstunden. Zusätzlich werden Schläuche, Stützen, Kabel (im Wert von ca. 80 €) benötigt.



### Preis Sitzneigeplatte HERZOG:

Einbausatz ohne Montage, verzollt, verpackt, ab Zumholz

**Verkaufspreis (kompletter Bausatz):**

**EUR 2'350.— netto, exkl. MwSt.**

**Montage (ohne Reisekosten Monteur):**

**EUR 500.— netto, exkl. MwSt.**



**HERZOG FORSTTECHNIK AG**  
info@herzog-forsttechnik.ch / www.herzog-forsttechnik.ch  
**Forstmaschinen Hydraulik Mechanik**  
**Service & Verkauf Schweiz für PONSSE**

Tel. +41 (0)26 419 90 30  
Fax +41 (0)26 419 90 31

Allmend 25  
CH-1719 Zumholz